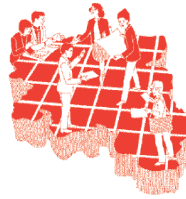


Section 6: Activités d'affaires

Questionnaire - Produits 2007 (84-1 à 84-2)



Bureau/commerce à la maison

type: commerce indépendant extension
de votre emploi à temps plein

Compagnie ou employeur

Lieu de travail:
siège social, succursale/division/filiale

Type de compagnie
compagnie privé ou publique
établissement d'enseignement
gouvernement: fédéral, provincial, municipal
organisme de charité
organisme sans but lucratif
profession libérale

Compagnie impliquée dans:
agriculture/alimentation/boissons/pêche
assurance
commerce de détail
commerce de gros
communication
comptabilité
conseil en gestion
construction
droit
éducation
fabrication
immobilier
import/export
ingénierie/recherche/développement
mines/forêts
opérations bancaires/finances
pétrole/gaz
publicité/médias
santé/bien-être
services publics
systèmes informatiques
transports

Décisions concernant les achats/locations reliés au travail

\$ dépensés à la suite de votre participation
donnez avis, recommandez, autorisez
activités d'affaires
entretien/construction
équipement de bureau
services
équipement/distribution
finances/placements
ordinateurs
propriétés/immobilier
véhicules
télécommunications